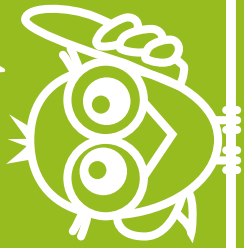
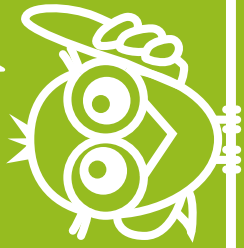


**LICHT  
AUS!**



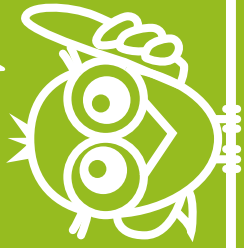
Schalten Sie das Licht aus, wenn Sie den Raum für mehr als **5 MINUTEN** verlassen. Nutzen Sie so oft wie möglich das natürliche Tageslicht.

**BLEIB  
NEUTRAL!**



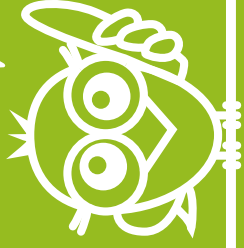
Recherchieren Sie bei Einkauf, ob es **KLIMANEUTRALERE PRODUKTE** gibt. Achten Sie auf die **EFFIZIENZWERTE** neu anzuschaffender Geräte.

**SCHALT  
MAL AB!**



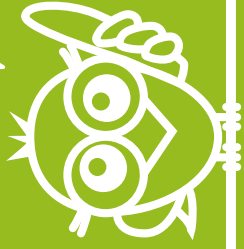
Nutzen Sie die **STROMSPARFUNKTION** von Bürogeräten. Nehmen Sie PC und Bildschirm zum Feierabend ganz vom Netz.

**WARM-  
DUSCHER?**



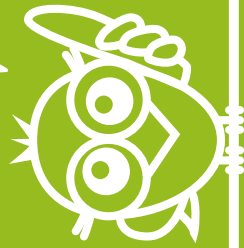
Zum Händewaschen reicht **KALTES WASSER** aus. Lassen Sie Wasser nie länger als nötig laufen.

**NIMM  
DRUCK RAUS!**



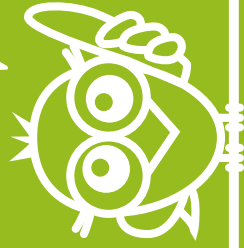
Für Probedrucke reichen die Rückseiten von bereits bedrucktem Papier aus. Noch besser: **DRUCKEN UND KOPIEREN SIE DOPPELSEITIG.**

**SÄCKE  
VOR DER TÜR?**



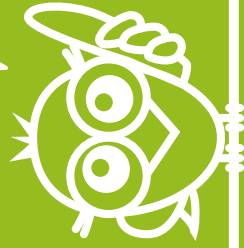
Um die volle Wirkung der Klimatisierung auszunutzen, halten Sie **TÜREN UND FENSTER GESCHLOSSEN.**

**BEWEG  
DICH!**



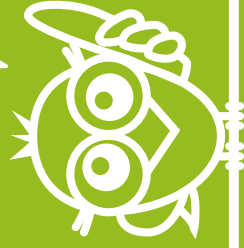
Kommen Sie öfter mal **MIT DEM RAD ZUR ARBEIT.** Das schont nicht nur die Umwelt, sondern tut auch der Gesundheit gut.

**BLEIB  
COOL!**



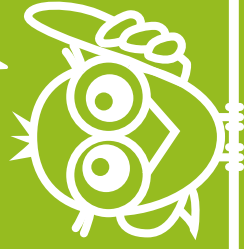
Heizen Sie nur, wenn nötig und drehen Sie die **HEIZUNG** zum Feierabend und zum Wochenende **RUNTER BZW. GANZ AB.**

**KEIN  
KALTER KAFFEE!**



Halten Sie den Kaffee nicht mit der Warmhalteplatte der Kaffeemaschine stundenlang warm. Füllen Sie gekochten Kaffee in **THERMOSKANNEN** um.

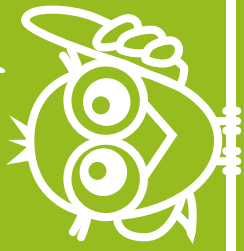
**TRENN  
DICH RICHTIG!**



Es gibt viele Möglichkeiten. Abfälle zu vermeiden. Wenn das nicht möglich ist, **TRENNEN SIE DEN MÜLL IMMER KONSEQUENT.**

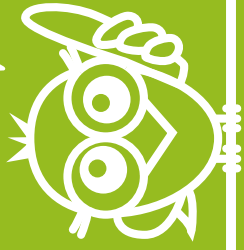


**BLEIB  
NEUTRAL!**



Recherchieren Sie bei Einkauf, ob es  
KLIMANEUTRALERE PRODUKTE gibt.  
Achten Sie auf die EFFIZIENZWERTE  
neu anzuschaffender Geräte.

**BLEIB  
NEUTRAL!**



Recherchieren Sie bei Einkauf, ob es  
KLIMANEUTRALERE PRODUKTE gibt.  
Achten Sie auf die EFFIZIENZWERTE  
neu anzuschaffender Geräte.

**BLEIB  
NEUTRAL!**



Recherchieren Sie bei Einkauf, ob es  
KLIMANEUTRALERE PRODUKTE gibt.  
Achten Sie auf die EFFIZIENZWERTE  
neu anzuschaffender Geräte.

**BLEIB  
NEUTRAL!**



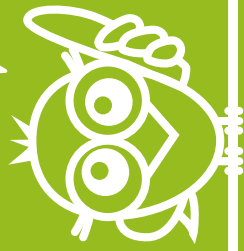
Recherchieren Sie bei Einkauf, ob es  
KLIMANEUTRALERE PRODUKTE gibt.  
Achten Sie auf die EFFIZIENZWERTE  
neu anzuschaffender Geräte.

**BLEIB  
NEUTRAL!**



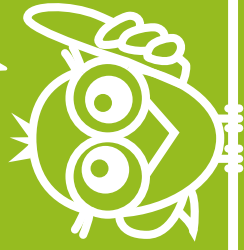
Recherchieren Sie bei Einkauf, ob es  
KLIMANEUTRALERE PRODUKTE gibt.  
Achten Sie auf die EFFIZIENZWERTE  
neu anzuschaffender Geräte.

**BLEIB  
NEUTRAL!**



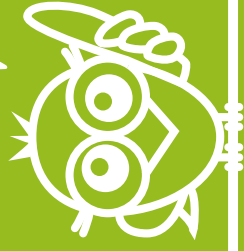
Recherchieren Sie bei Einkauf, ob es  
KLIMANEUTRALERE PRODUKTE gibt.  
Achten Sie auf die EFFIZIENZWERTE  
neu anzuschaffender Geräte.

**BLEIB  
NEUTRAL!**



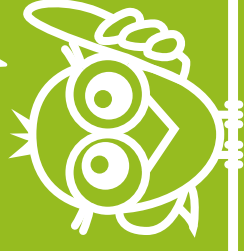
Recherchieren Sie bei Einkauf, ob es  
KLIMANEUTRALERE PRODUKTE gibt.  
Achten Sie auf die EFFIZIENZWERTE  
neu anzuschaffender Geräte.

**BLEIB  
NEUTRAL!**



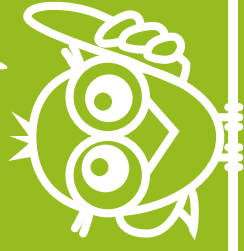
Recherchieren Sie bei Einkauf, ob es  
KLIMANEUTRALERE PRODUKTE gibt.  
Achten Sie auf die EFFIZIENZWERTE  
neu anzuschaffender Geräte.

**BLEIB  
NEUTRAL!**



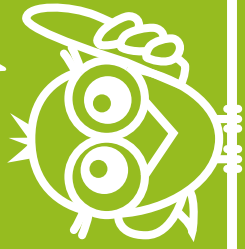
Recherchieren Sie bei Einkauf, ob es  
KLIMANEUTRALERE PRODUKTE gibt.  
Achten Sie auf die EFFIZIENZWERTE  
neu anzuschaffender Geräte.

**BLEIB  
NEUTRAL!**



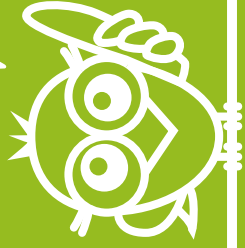
Recherchieren Sie bei Einkauf, ob es  
KLIMANEUTRALERE PRODUKTE gibt.  
Achten Sie auf die EFFIZIENZWERTE  
neu anzuschaffender Geräte.

**SCHALT  
MAL AB!**



Nutzen Sie die **STROMSPARFUNKTION** von Bürogeräten. Nehmen Sie PC und Bildschirm zum Feierabend ganz vom Netz.

**SCHALT  
MAL AB!**



Nutzen Sie die **STROMSPARFUNKTION** von Bürogeräten. Nehmen Sie PC und Bildschirm zum Feierabend ganz vom Netz.

**SCHALT  
MAL AB!**



Nutzen Sie die **STROMSPARFUNKTION** von Bürogeräten. Nehmen Sie PC und Bildschirm zum Feierabend ganz vom Netz.

**SCHALT  
MAL AB!**



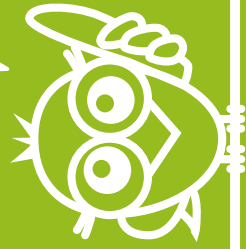
Nutzen Sie die **STROMSPARFUNKTION** von Bürogeräten. Nehmen Sie PC und Bildschirm zum Feierabend ganz vom Netz.

**SCHALT  
MAL AB!**



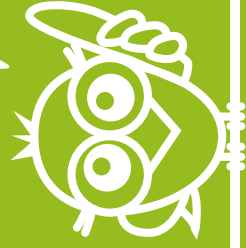
Nutzen Sie die **STROMSPARFUNKTION** von Bürogeräten. Nehmen Sie PC und Bildschirm zum Feierabend ganz vom Netz.

**SCHALT  
MAL AB!**



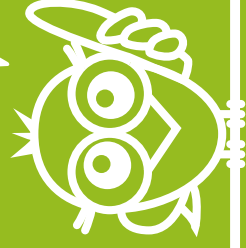
Nutzen Sie die **STROMSPARFUNKTION** von Bürogeräten. Nehmen Sie PC und Bildschirm zum Feierabend ganz vom Netz.

**SCHALT  
MAL AB!**



Nutzen Sie die **STROMSPARFUNKTION** von Bürogeräten. Nehmen Sie PC und Bildschirm zum Feierabend ganz vom Netz.

**SCHALT  
MAL AB!**



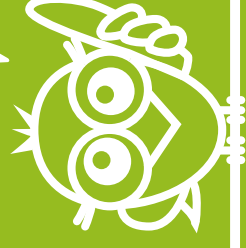
Nutzen Sie die **STROMSPARFUNKTION** von Bürogeräten. Nehmen Sie PC und Bildschirm zum Feierabend ganz vom Netz.

**SCHALT  
MAL AB!**



Nutzen Sie die **STROMSPARFUNKTION** von Bürogeräten. Nehmen Sie PC und Bildschirm zum Feierabend ganz vom Netz.

**SCHALT  
MAL AB!**



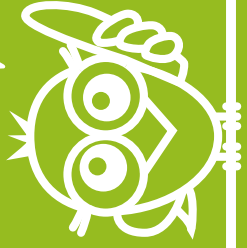
Nutzen Sie die **STROMSPARFUNKTION** von Bürogeräten. Nehmen Sie PC und Bildschirm zum Feierabend ganz vom Netz.

**WARM-  
DUSCHER?**



Zum Händewaschen reicht **KALTES  
WASSER** aus. Lassen Sie Wasser nie  
länger als nötig laufen.

**WARM-  
DUSCHER?**



Zum Händewaschen reicht **KALTES  
WASSER** aus. Lassen Sie Wasser nie  
länger als nötig laufen.

**WARM-  
DUSCHER?**



Zum Händewaschen reicht **KALTES  
WASSER** aus. Lassen Sie Wasser nie  
länger als nötig laufen.

**WARM-  
DUSCHER?**



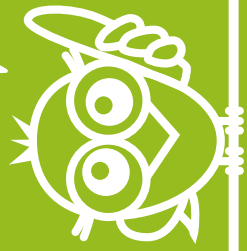
Zum Händewaschen reicht **KALTES  
WASSER** aus. Lassen Sie Wasser nie  
länger als nötig laufen.

**WARM-  
DUSCHER?**



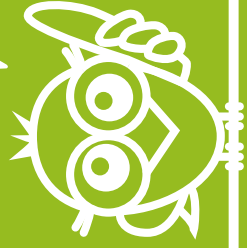
Zum Händewaschen reicht **KALTES  
WASSER** aus. Lassen Sie Wasser nie  
länger als nötig laufen.

**WARM-  
DUSCHER?**



Zum Händewaschen reicht **KALTES  
WASSER** aus. Lassen Sie Wasser nie  
länger als nötig laufen.

**WARM-  
DUSCHER?**



Zum Händewaschen reicht **KALTES  
WASSER** aus. Lassen Sie Wasser nie  
länger als nötig laufen.

**WARM-  
DUSCHER?**



Zum Händewaschen reicht **KALTES  
WASSER** aus. Lassen Sie Wasser nie  
länger als nötig laufen.

**WARM-  
DUSCHER?**



Zum Händewaschen reicht **KALTES  
WASSER** aus. Lassen Sie Wasser nie  
länger als nötig laufen.

**WARM-  
DUSCHER?**



Zum Händewaschen reicht **KALTES  
WASSER** aus. Lassen Sie Wasser nie  
länger als nötig laufen.

**NIMM  
DRUCK RAUS!**



Für Probedrucke reichen die Rück-  
seiten von bereits bedrucktem Papier  
aus. Noch besser: **DRUCKEN UND  
KOPIEREN SIE DOPPELSEITIG.**

**NIMM  
DRUCK RAUS!**



Für Probedrucke reichen die Rück-  
seiten von bereits bedrucktem Papier  
aus. Noch besser: **DRUCKEN UND  
KOPIEREN SIE DOPPELSEITIG.**

**NIMM  
DRUCK RAUS!**



Für Probedrucke reichen die Rück-  
seiten von bereits bedrucktem Papier  
aus. Noch besser: **DRUCKEN UND  
KOPIEREN SIE DOPPELSEITIG.**

**NIMM  
DRUCK RAUS!**



Für Probedrucke reichen die Rück-  
seiten von bereits bedrucktem Papier  
aus. Noch besser: **DRUCKEN UND  
KOPIEREN SIE DOPPELSEITIG.**

**NIMM  
DRUCK RAUS!**



Für Probedrucke reichen die Rück-  
seiten von bereits bedrucktem Papier  
aus. Noch besser: **DRUCKEN UND  
KOPIEREN SIE DOPPELSEITIG.**

**NIMM  
DRUCK RAUS!**



Für Probedrucke reichen die Rück-  
seiten von bereits bedrucktem Papier  
aus. Noch besser: **DRUCKEN UND  
KOPIEREN SIE DOPPELSEITIG.**

**NIMM  
DRUCK RAUS!**



Für Probedrucke reichen die Rück-  
seiten von bereits bedrucktem Papier  
aus. Noch besser: **DRUCKEN UND  
KOPIEREN SIE DOPPELSEITIG.**

**NIMM  
DRUCK RAUS!**



Für Probedrucke reichen die Rück-  
seiten von bereits bedrucktem Papier  
aus. Noch besser: **DRUCKEN UND  
KOPIEREN SIE DOPPELSEITIG.**

**NIMM  
DRUCK RAUS!**



Für Probedrucke reichen die Rück-  
seiten von bereits bedrucktem Papier  
aus. Noch besser: **DRUCKEN UND  
KOPIEREN SIE DOPPELSEITIG.**

**NIMM  
DRUCK RAUS!**



Für Probedrucke reichen die Rück-  
seiten von bereits bedrucktem Papier  
aus. Noch besser: **DRUCKEN UND  
KOPIEREN SIE DOPPELSEITIG.**

**SÄCKE  
VOR DER TÜR?**



Um die volle Wirkung der Klimatisierung auszunutzen, halten Sie **TÜREN UND FENSTER GESCHLOSSEN.**

**SÄCKE  
VOR DER TÜR?**



Um die volle Wirkung der Klimatisierung auszunutzen, halten Sie **TÜREN UND FENSTER GESCHLOSSEN.**

**SÄCKE  
VOR DER TÜR?**



Um die volle Wirkung der Klimatisierung auszunutzen, halten Sie **TÜREN UND FENSTER GESCHLOSSEN.**

**SÄCKE  
VOR DER TÜR?**



Um die volle Wirkung der Klimatisierung auszunutzen, halten Sie **TÜREN UND FENSTER GESCHLOSSEN.**

**SÄCKE  
VOR DER TÜR?**



Um die volle Wirkung der Klimatisierung auszunutzen, halten Sie **TÜREN UND FENSTER GESCHLOSSEN.**

**SÄCKE  
VOR DER TÜR?**



Um die volle Wirkung der Klimatisierung auszunutzen, halten Sie **TÜREN UND FENSTER GESCHLOSSEN.**

**SÄCKE  
VOR DER TÜR?**



Um die volle Wirkung der Klimatisierung auszunutzen, halten Sie **TÜREN UND FENSTER GESCHLOSSEN.**

**SÄCKE  
VOR DER TÜR?**



Um die volle Wirkung der Klimatisierung auszunutzen, halten Sie **TÜREN UND FENSTER GESCHLOSSEN.**

**SÄCKE  
VOR DER TÜR?**



Um die volle Wirkung der Klimatisierung auszunutzen, halten Sie **TÜREN UND FENSTER GESCHLOSSEN.**

**SÄCKE  
VOR DER TÜR?**



Um die volle Wirkung der Klimatisierung auszunutzen, halten Sie **TÜREN UND FENSTER GESCHLOSSEN.**

**BEWEG  
DICH!**



Kommen Sie öfter mal **MIT DEM RAD**  
**ZUR ARBEIT.** Das schont nicht nur  
die Umwelt, sondern tut auch der  
Gesundheit gut.

**BEWEG  
DICH!**



Kommen Sie öfter mal **MIT DEM RAD**  
**ZUR ARBEIT.** Das schont nicht nur  
die Umwelt, sondern tut auch der  
Gesundheit gut.

**BEWEG  
DICH!**



Kommen Sie öfter mal **MIT DEM RAD**  
**ZUR ARBEIT.** Das schont nicht nur  
die Umwelt, sondern tut auch der  
Gesundheit gut.

**BEWEG  
DICH!**



Kommen Sie öfter mal **MIT DEM RAD**  
**ZUR ARBEIT.** Das schont nicht nur  
die Umwelt, sondern tut auch der  
Gesundheit gut.

**BEWEG  
DICH!**



Kommen Sie öfter mal **MIT DEM RAD**  
**ZUR ARBEIT.** Das schont nicht nur  
die Umwelt, sondern tut auch der  
Gesundheit gut.

**BEWEG  
DICH!**



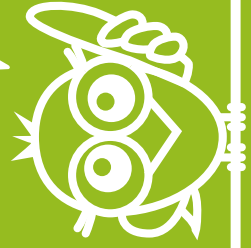
Kommen Sie öfter mal **MIT DEM RAD**  
**ZUR ARBEIT.** Das schont nicht nur  
die Umwelt, sondern tut auch der  
Gesundheit gut.

**BEWEG  
DICH!**



Kommen Sie öfter mal **MIT DEM RAD**  
**ZUR ARBEIT.** Das schont nicht nur  
die Umwelt, sondern tut auch der  
Gesundheit gut.

**BEWEG  
DICH!**



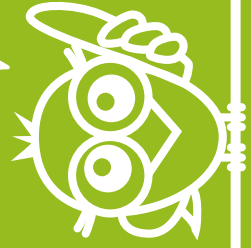
Kommen Sie öfter mal **MIT DEM RAD**  
**ZUR ARBEIT.** Das schont nicht nur  
die Umwelt, sondern tut auch der  
Gesundheit gut.

**BEWEG  
DICH!**



Kommen Sie öfter mal **MIT DEM RAD**  
**ZUR ARBEIT.** Das schont nicht nur  
die Umwelt, sondern tut auch der  
Gesundheit gut.

**BEWEG  
DICH!**



Kommen Sie öfter mal **MIT DEM RAD**  
**ZUR ARBEIT.** Das schont nicht nur  
die Umwelt, sondern tut auch der  
Gesundheit gut.



**BLEIB  
COOL!**



Heizen Sie nur, wenn nötig und drehen Sie die **HEIZUNG** zum Feierabend und zum Wochenende **RUNTER** BZW. **GANZ AB**.

**BLEIB  
COOL!**



Heizen Sie nur, wenn nötig und drehen Sie die **HEIZUNG** zum Feierabend und zum Wochenende **RUNTER** BZW. **GANZ AB**.

**BLEIB  
COOL!**



Heizen Sie nur, wenn nötig und drehen Sie die **HEIZUNG** zum Feierabend und zum Wochenende **RUNTER** BZW. **GANZ AB**.

**BLEIB  
COOL!**



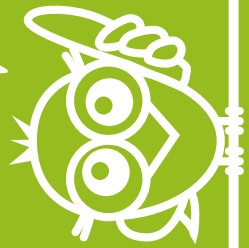
Heizen Sie nur, wenn nötig und drehen Sie die **HEIZUNG** zum Feierabend und zum Wochenende **RUNTER** BZW. **GANZ AB**.

**BLEIB  
COOL!**



Heizen Sie nur, wenn nötig und drehen Sie die **HEIZUNG** zum Feierabend und zum Wochenende **RUNTER** BZW. **GANZ AB**.

**BLEIB  
COOL!**



Heizen Sie nur, wenn nötig und drehen Sie die **HEIZUNG** zum Feierabend und zum Wochenende **RUNTER** BZW. **GANZ AB**.

**BLEIB  
COOL!**



Heizen Sie nur, wenn nötig und drehen Sie die **HEIZUNG** zum Feierabend und zum Wochenende **RUNTER** BZW. **GANZ AB**.

**BLEIB  
COOL!**



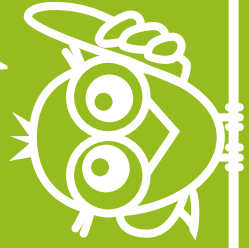
Heizen Sie nur, wenn nötig und drehen Sie die **HEIZUNG** zum Feierabend und zum Wochenende **RUNTER** BZW. **GANZ AB**.

**BLEIB  
COOL!**



Heizen Sie nur, wenn nötig und drehen Sie die **HEIZUNG** zum Feierabend und zum Wochenende **RUNTER** BZW. **GANZ AB**.

**BLEIB  
COOL!**



Heizen Sie nur, wenn nötig und drehen Sie die **HEIZUNG** zum Feierabend und zum Wochenende **RUNTER** BZW. **GANZ AB**.



**TRENN  
DICH RICHTIG!**



Es gibt viele Möglichkeiten, Abfälle zu vermeiden. Wenn das nicht möglich ist, **TRENNEN SIE DEN MÜLL IMMER KONSEQUENT.**

**TRENN  
DICH RICHTIG!**



Es gibt viele Möglichkeiten, Abfälle zu vermeiden. Wenn das nicht möglich ist, **TRENNEN SIE DEN MÜLL IMMER KONSEQUENT.**

**TRENN  
DICH RICHTIG!**



Es gibt viele Möglichkeiten, Abfälle zu vermeiden. Wenn das nicht möglich ist, **TRENNEN SIE DEN MÜLL IMMER KONSEQUENT.**

**TRENN  
DICH RICHTIG!**



Es gibt viele Möglichkeiten, Abfälle zu vermeiden. Wenn das nicht möglich ist, **TRENNEN SIE DEN MÜLL IMMER KONSEQUENT.**

**TRENN  
DICH RICHTIG!**



Es gibt viele Möglichkeiten, Abfälle zu vermeiden. Wenn das nicht möglich ist, **TRENNEN SIE DEN MÜLL IMMER KONSEQUENT.**

**TRENN  
DICH RICHTIG!**



Es gibt viele Möglichkeiten, Abfälle zu vermeiden. Wenn das nicht möglich ist, **TRENNEN SIE DEN MÜLL IMMER KONSEQUENT.**

**TRENN  
DICH RICHTIG!**



Es gibt viele Möglichkeiten, Abfälle zu vermeiden. Wenn das nicht möglich ist, **TRENNEN SIE DEN MÜLL IMMER KONSEQUENT.**

**TRENN  
DICH RICHTIG!**



Es gibt viele Möglichkeiten, Abfälle zu vermeiden. Wenn das nicht möglich ist, **TRENNEN SIE DEN MÜLL IMMER KONSEQUENT.**

**TRENN  
DICH RICHTIG!**



Es gibt viele Möglichkeiten, Abfälle zu vermeiden. Wenn das nicht möglich ist, **TRENNEN SIE DEN MÜLL IMMER KONSEQUENT.**

**TRENN  
DICH RICHTIG!**



Es gibt viele Möglichkeiten, Abfälle zu vermeiden. Wenn das nicht möglich ist, **TRENNEN SIE DEN MÜLL IMMER KONSEQUENT.**